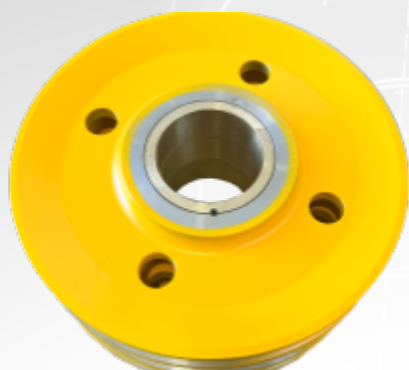


4511 - wielkości
grubość G1, płaszczyzna
ustalających w bębnie



CLs[™] Krążek linowy na łożyskach ślizgowych

typ: CLs[™]
NR / DK16-004

Przykład oznaczenia

krążka linowego wg Karty Katalogowej DK16-004 o symbolu 24 i wykonaniu D: KRAŻEK LINOWY DK16-004-24D

Uwaga

Krażek o innych parametrach może być wykonany po uprzednim uzgodnieniu

